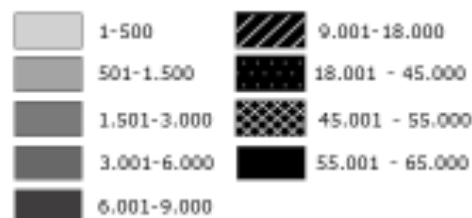


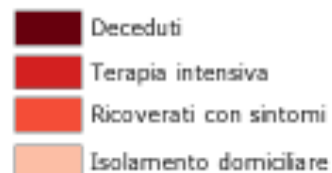
ITALIA: Esiti del contagio COVID-19 (dati reali e percentuali)

Contagiati (numero reale al 14 aprile)



Esiti del contagio in %

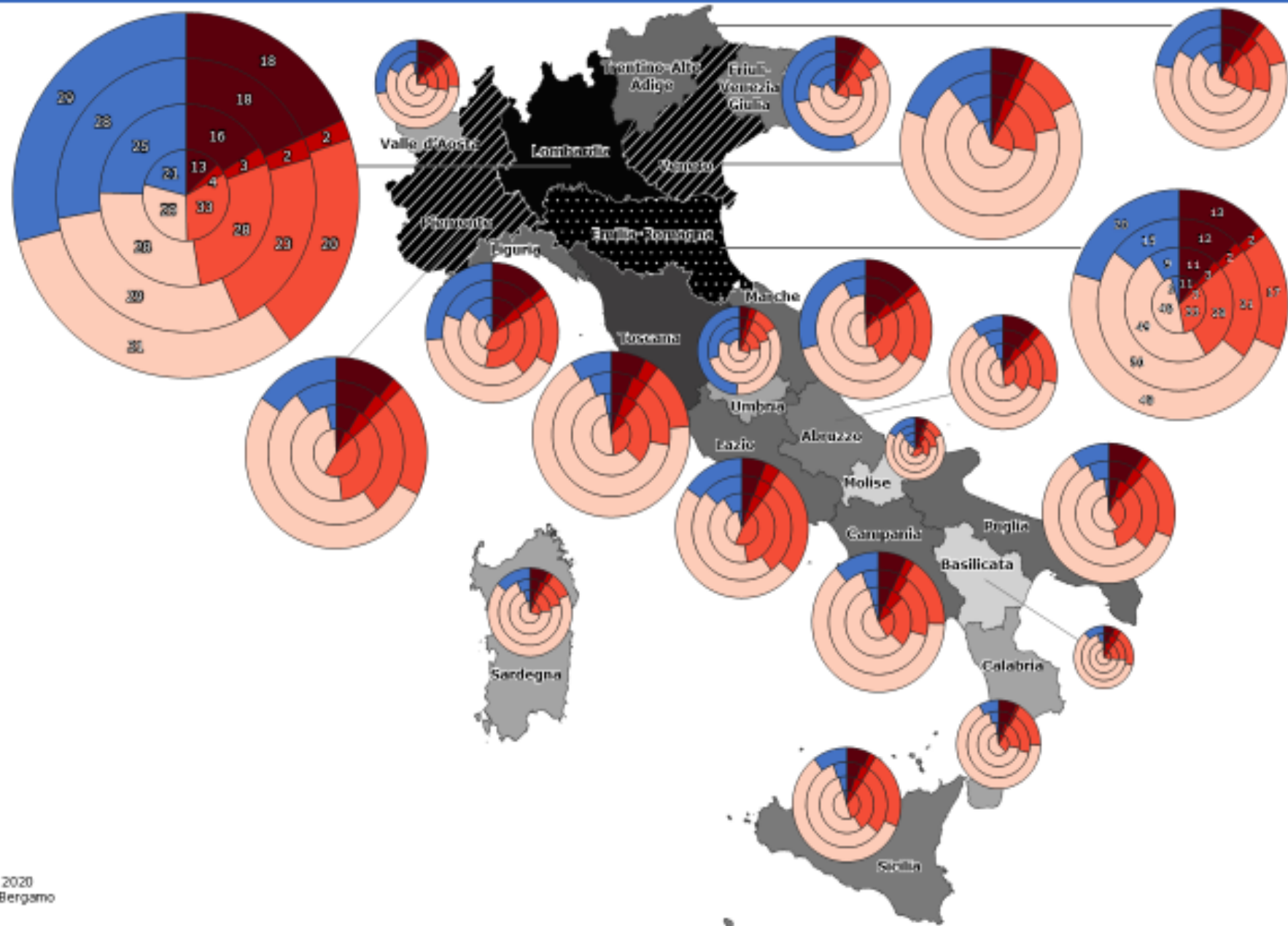
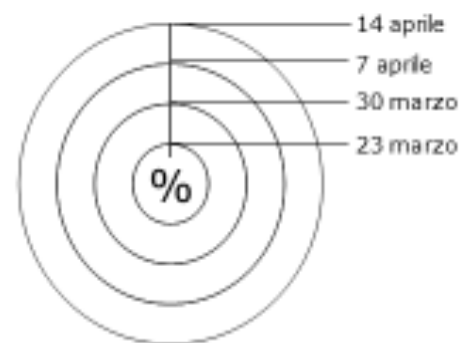
NEGATIVI



POSITIVI



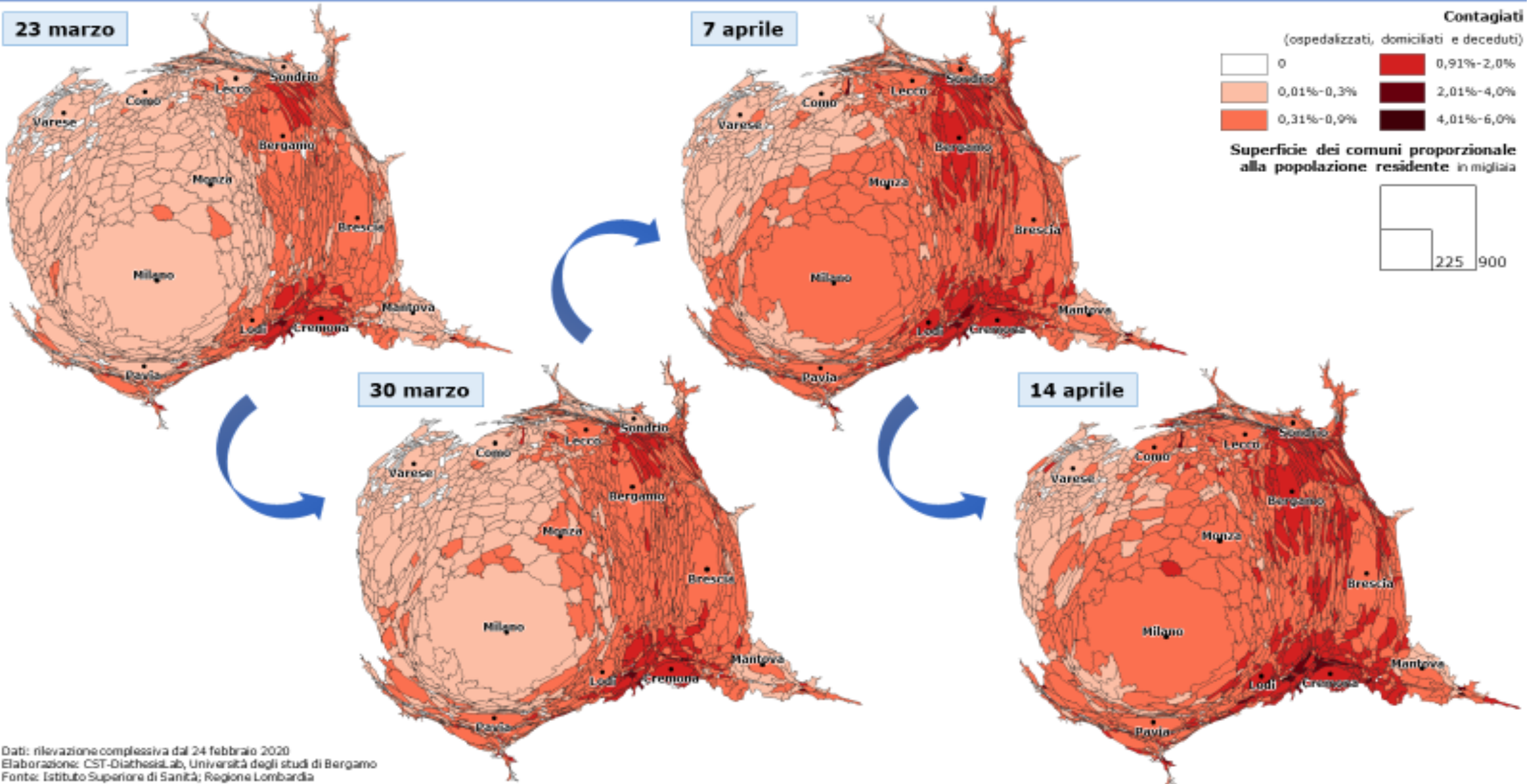
Percentuale (%) di contagio



Dati: rilevazione complessiva dal 24 febbraio al 14 aprile 2020
 Elaborazione: CST-DiathesisLab, Università degli studi di Bergamo
 Fonte: Ministero della Salute

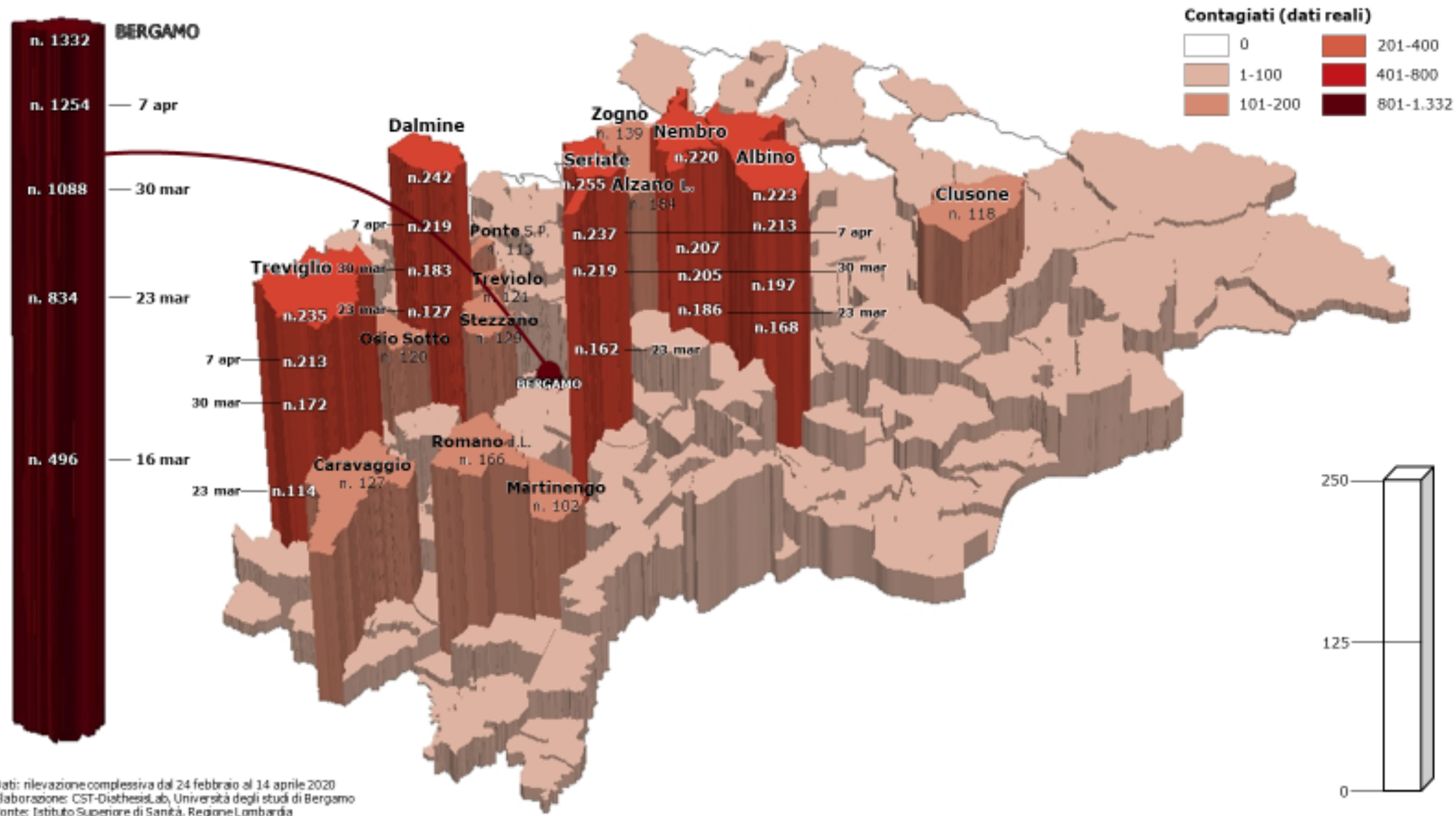
L'evoluzione degli esiti negativi e positivi del contagio CoVID-19 mostra una diminuzione dei ricoverati con sintomi e in terapia intensiva e un aumento della percentuale dei decessi. Per gli esiti positivi i dimessi o guariti sono molto aumentati con la più alta percentuale in Friuli-Venezia Giulia e in Umbria.

LOMBARDIA: evoluzione del contagio in rapporto alla popolazione residente (dati percentuali)



L'evoluzione del contagio dal 23 marzo al 14 aprile **rapportata alla popolazione residente** in Lombardia, mostra che nell'arco di **tre settimane** la situazione lombarda è profondamente aggravata nonostante le disposizioni del Governo inerentemente al *lockdown*.

PROVINCIA DI BERGAMO: evoluzione del contagio 24 febbraio-14 aprile

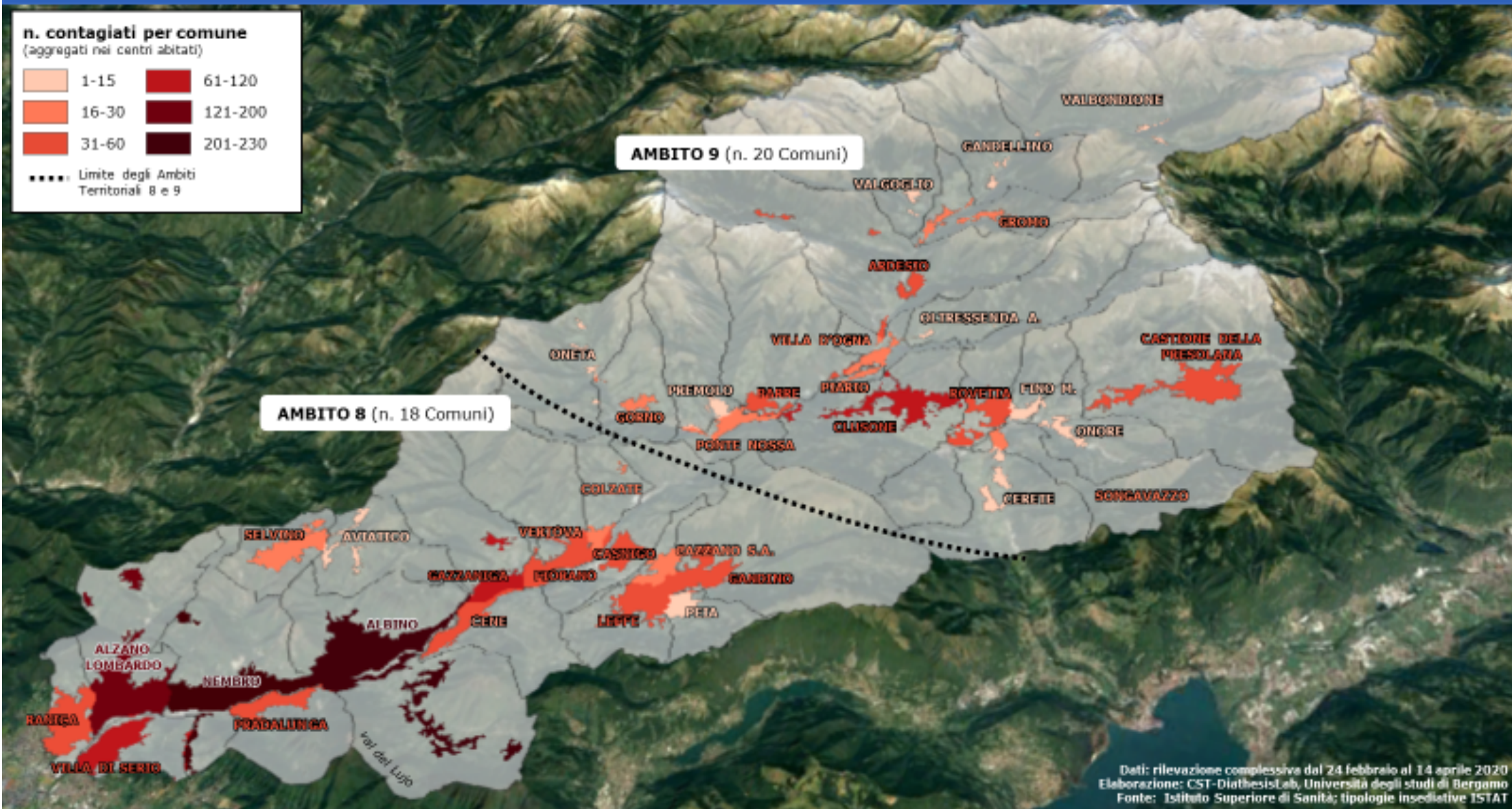


Dati: rilevazione complessiva dal 24 febbraio al 14 aprile 2020
 Elaborazione: CST-DiathesisLab, Università degli studi di Bergamo
 Fonte: Istituto Superiore di Sanità, Regione Lombardia

L'evoluzione del contagio mostra che la città di Bergamo è la più colpita seguita da (1.332), seguita da **Seriate** (255), **Dalmine** (242), **Treviglio** (235), **Albino** (223) e **Nembro** (220).

VALLE SERIANA: Distribuzione del contagio COVID-19 (dati reali)

14 APRILE



La conurbazione della Bassa Valle che raccoglie il 71,7% della popolazione dell'intera Valseriana è la più colpita (Albino, Alzano Lombardo, Nembro) e rispetto alla situazione del 23 marzo sono aumentati i numeri di contagiati anche nei centri più piccoli, in particolare a Selvino, Colzate e Cazzano S.A. in Bassa Valseriana e Parre, Piario, Songavazzo, Ardesio e Gromo in Alta Valseriana.